






地元「小倉」の子育てママ応援の住まい ママ注目の新モデル建築中。毎日自由公開



高さ約2.7mの天井にアクセントとして梁を現わしとし、開放的でのびやかな室内空間を実現したリビングダイニングルーム。キッチンから部屋全体が見渡せるので、子どもたちを遊ばせながら安心して家事ができるうえ、洗面所など水回りへの動線も快適（左右頁の写真はすべてモデルハウスで撮影）

このレポートの見どころ

-  **提案** 家族のライフスタイルや夢を形にする確かな提案力
- 
-  **コスト** 予算に応じた無理のない資金計画で理想の家を実現
- 
-  **アフター** 地元工務店ならではの丁寧なアフターメンテナンス

家づくりは「家族の笑顔づくり」 信頼が実績となる地元工務店

公共事業や病院、学校などの一般建築と一戸建ての2つの柱で、北九州市を中心に40年以上に渡って事業を展開しているハゼモト建設（株）。地域密着に徹底し、資金相談から土地探し、設計、施工、そしてアフターメンテナンスまで、一貫してお客様のライフスタイルに合った家づくりをサポートしている。そのきめ細かな対応が施主ご家族の信頼につながり、口コミで次のお客様が訪れるケースが多いという。特に若いファミリーの家づくりに実績があり、これも地元の子育てママたちの声を活かした企画開発を実践してきたからこそだろう。

そして今春、北九州市小倉北区の「マミーズタウン片野新町」にて、第2弾モデルハウスの工事がスタートする。完成すると見えなくなる基礎や躯体など、家づくりの基本を実際に見学できるので、興味のある方は、ぜひお問い合わせいただきたい。この他にも、毎月行われる「住まいる塾」では、資金計画や土地探しなど、家づくりに関するノウハウを丁寧に解説してくれる。「家づくりは家族の笑顔づくり」と考え、お客様との絆を大切に作るハゼモト建設（株）。いずれはマイホームをとお考えの方は、まずは同社HPにアクセスし、イベント等に出掛けてみてはいかがだろうか。



片流れの大屋根とツートンに貼り分けられた外壁が個性的な外観。通風・採光を考えたながら、建物のアクセントにもなるようデザインされた窓が、スタイリッシュなフォルムに彩りを添えている



子育てママの意見を活かした対面式キッチン。使いやすく収納も豊富（モデルハウス見学会にて撮影）



子どもたちがのびのびと遊べる洋室。壁は人にやさしい自然素材のラフィットクロス仕上げ

会社紹介

360°パノラマビューのバーチャル展示場展開

「のびのびと子育てしたい」と一戸建てを検討しているご家族や、結婚を機にマイホームをお考えのカップルなど、若い世代の家づくりを応援するハゼモト建設（株）。具体的なイメージづくりの第一歩として、まずは同社のホームページにアクセスしてみたいかがだろうか。中でもお薦めは住まいのこだわりが分かる「バーチャル展示場」。



忙しいなかかなかモデルハウス等に足を運べない方のために、豊富な施工事例をラインナップし、家づくりでポイントになる点やデザイン性などを写真やCGで紹介。いつでも比較しながら家族に合った住まいを見つけられる。この他にも現場見学会やイベント情報、さらには土地情報なども随時更新されている。各種補助金制度やモニター募集など、お得な情報もチェックしてみてください。

■<http://www.hazemoto-k.co.jp>



リビングの一角に設けられた小上がりの畳スペース。奥のカウンターは文机など多目的に活用できそう



壁面収納までトータルでコーディネートしたゆとりのキッチン。調理家電もすっきり収まり使いやすい



リビングルームのコーナーに、大人のくつろぎの場として小上がり空間をデザイン。落ち着いた色合いや間接照明によって、シックな雰囲気仕上がり（写真2点は同社施工例）



キッチンは主婦が長い時間を過ごす場所だから、家族が自然と集まり、会話が弾む空間にしたい。小さな子どもにとっては、ダイニングが遊びや学習のスペースにもなるので、収納やカウンターがあると更に便利だ

プラン 子育てママ応援
安心・絆リビング

1階と2階をつなぐ階段をリビングに設けた「安心・絆リビング動線」。子どもたちは「ただいま」の声とともに、自然とリビングで今日一日の出来事を話し始めるだろう。いつでも家族の顔が見え、ちょっとした変化にも気付いてあげられるような見守りの気持ちか形になっている。また、家族が集まるリビングに階段を設けることで、光と風の通り道ができ、爽やかな住心地も実感できる。

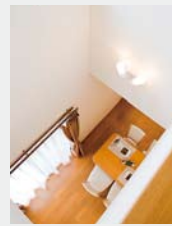


プラン 子育てママ応援
家族をつなぐ空間

「ご飯できたよ」、「明日持っていく体操服どこ」。そんな声が聞こえてきそう。1階で洗濯や料理に忙しいママと、2階で宿題したり遊んでいる子どもたちが、お互いに様子を感じることができるダイニングにある吹抜け。エアートネルが自然に家族をつないでくれる、家族のコミュニケーションを育むプラン。



このように吹抜けを設けることで家族の絆が深まるだけでなく、1・2階の空間が繋ががり、光と風の通り道ができ家中が爽やかな空気に包まれる。自然の恵みを身近に感じる暮らしができる。



プラン 子育てママ応援
ママのたぐい動線

玄関ホールに2つの扉。1つはリビング、もう1つはキッチンへ。お買い物から帰ったら、両手にもった買い物カゴを直接キッチンへ運び、冷蔵庫やパントリーへすぐに収納できる。また、玄関→家事室→キッチン→リビング→玄関と、グルグル廻れる動線は、お料理にお洗濯にと、家事に追われる忙しい子育てママに、うれしい家事動線。



モデルハウス 地元ママたちが考えた
「子育てママ応援の家」

ハゼモト建設(株)では、地元北九州の子育て中や子育て経験のある女性に集まってもらい、家事や子育てをするうえで家づくりで大切なことや改善すべき問題点などを話し合い、その意見を反映させて住まいを設計する取り組みを実施している。「キッチンで家事をしながら、子どもたちを安心して遊ばせられるリビングや、ちょっとお昼

寝ができる畳スペースがほしい。「天気を気にせずに洗濯物が干せる場所をつくりたい」。「用途に応じた収納スペースを豊富に設けたい」など、ママたちの声は様々。これらの意見に加えて、予算など資金計画も見据えながら、建築士やインテリアコーディネーターなど各専門分野の意見を交えて検討。こうして誕生したのが、子育てママが考えた「子育てママ応援の家」だ。これまでに手掛けた住まいは、それぞれに若いご家族のマイホームとして新生活がすでにスタートしている。



「マミーズタウン片野新町」3号地モデルハウス(完成予想図につき実際と異なる場合があります)

そして、今春より北九州小倉北区片野新町の「マミーズタウン片野新町」3号地にてモデルハウスの建築が開始される。完成してしまうと見えなくなる基本構造なども随時見学が可能なので、ご希望の方はお問い合わせいただきたい。また、工事の進捗状況については、同社HPにその様子がアップされるので、まずはアクセスしてみてください。

■モデルハウス
住所/北九州小倉北区片野新町2-5-10
時間/9:30AM~5:00PM
問合せ/093-931-0521



■ホームページ/ <http://www.hazemoto-k.co.jp>
■メール/ info@hazemoto-k.co.jp
見学希望の方はお問い合わせください。

保証 **アフター** **お引き渡し後毎年点検**
ずっと続くお付き合い

地元に着き、どんなことでも連絡があればすぐに駆け付けるフットワークの良さが、施主から高い評価を受けているハゼモト建設(株)。同社の引き渡し点検後のメンテナンスは、3ヶ月、6ヶ月、1年点検を行うのももちろんのこと、翌年以降、毎年継続点検を行っている。毎年継続点検とは、同社が手掛けた住まいがその場所にある限り、または同社が存続する限り、所有者が変わっても必ず毎年1回定期点検を継続するというもの。その際、住まいの快適性が永く持続するよう、専門の技術者が細部にわたってチェックをしている。その結果、家の資産価値が永く保たれ、先々必要になってくる大がかりな修繕やメンテナンスの費用が軽減できるメリットにもつながっていく。子育て世代の若いファミリーにとって、このように将来にわたる家計負担にまで細やかに配慮されていることも、とても重要なポイントになる。



同社のHPでは、点検の時期や項目などが詳しく書かれているほか、ブログ「ハゼモトの家づくり後記・建ててからスタート編」に、実際に行われている点検時の状況や、具体的な補修内容などが報告されている。これらを見ても、お客様に対する同社の誠実な姿勢がうかがえる。

「マミーズタウン片野新町」では、今春から第2弾モデルハウスの工事がスタートする。ここでは、基礎から始まり、木工事や断熱工事など、完成してしまえば見えなくなる基本構造を含め、現場の見学を毎日受け付けているほか、ご希望に応じてすでに住まわれている実邸への見学も可能だ。実



際に暮らしているご家族から、住み心地など生の声が聞けることは、家づくりを検討している方にとって、とても参考になること間違いなし。このようにいつでも気軽に訪問に応じてくれる関係が築かれているのも、アフターメンテナンスを通じて、施主ご家族と同社との信頼関係がしっかりと結ばれているからと言える。

北九州市の公共工事格付けAランク(平成19年度)の技術と信頼で家づくりをサポートするハゼモト建設(株)が、モットーとして掲げているのが「安心と絆」。多くのご家族にとって、一生に一度の大きな買い物であるマイホームを、納得して家づくりができるようスタッフが丸となってサポートしてくれる。余計な売り込みなどは一切しないので、気軽に問い合わせしてみてください。

■お問い合わせ先/TEL093-931-0521
■ホームページ/http://www.hazemoto-k.co.jp

アフター
メンテナンス
100%宣言!



同社に寄せられたお客様の声。「建ててからずっと続くお付き合いに安心感を感じている」など

イベント **OBも参加して賑わう**
「住まいるフェア」

社員をはじめ工事に携わる各専門業者も一緒になって、日頃の感謝を込め、地域に貢献するイベントとして定着している「住まいるフェア」。先に「マミーズタウン片野新町」で行われたイベントでは、すでに家を建てたOB家族や町内の方など総勢100人以上が参加し、もちつき大会などにぎやが行われた。この他にも、季節に応じて農業体験会や珪藻土ぬりかべ体験会なども行っている。



一年を通じて様々な方法で情報を発信しながら、地元工務店ならではのきめ細かな対応を心掛けているハゼモト建設(株)。「家づくりを通じて、一生続くお付き合い」を大切にしている同社だからこそ、将来にわたって安心して暮らせるマイホームが実現できる。



イベント **毎月1回「住まいる塾」**
家づくりの疑問を解決

同社では、資金のことや土地、間取り、さらにはガスと電気のエネルギー比較講座など、毎回テーマを決めて家づくりの疑問にお答えする「住まいる塾」を開催している。資金計画ではシュミレーションを交えながら、ご家族で話し合える材料を提供するなど、毎回工夫が凝らされ好評だ。また、北九州市内やその近郊で土地をお探しのご家族は、同社の不動産情報サイトもお薦め。



北九州の不動産情報サイト「北九州市ドットコム」。各種条件に合わせて不動産情報が検索可能

ハゼモト建設(株)
〒802-0064 北九州市小倉北区片野4-12-10
(TEL) 093-931-0521

問い合わせ先
TEL/093-931-0521

●担当者からご案内

私たちは「地元で生まれ地元で育った工務店」として、良い家を適正価格で提供できることを、多くの方々に知っていただく活動を実施しています。まずは「街角モデルハウス」をご覧ください。こちらから売り込みはいたしません。ご要望があれば、すでにお引き渡しの済んだ実邸へもご案内し、住み心地を体感できます。ご家族それぞれのライフプランに合った家づくりをサポートさせていただきますので、資金計画や土地探しなども、気軽にご相談ください。また、お客様連れでもゆっくりと楽しみながら過ごして頂けるようキッズスペースを設けていますので、ご家族揃ってお越しください。



家づくりをサポートする同社女性スタッフ

●価格の目安

お引き渡し価格(諸経費含)
1510万円 延床面積:約34坪の場合
1650万円 延床面積:約37坪の場合

●商品データ

《商品名》子育て世代応援住宅(光熱費0円住宅)
《工法・構造》木造軸組※耐震耐風パネル工法
《標準工期》約4ヶ月
《商品の特徴》家族の健康と安全を基本に据えた「自分スタイル」の家づくりを実現するために、公共工事で培った技術力を駆使し、細部にまでこだわった住まいを提案。コーディネーターをはじめ、各分野の専門スタッフが、一緒に家づくりをサポートします。

●施工できるエリア

北九州市、及びその近郊

●アフター保証

引き渡し後3ヶ月、6ヶ月、1年と、初年度に3回の定期点検を実施。その他、年2回の戸別訪問や電話コール

等できめ細かなコミュニケーションをはかります。

●会社概要

《設立》1965年12月
《資本金》4300万円
《従業員数》18名
《FAX》093-931-0927
《URL》http://www.hazemoto-k.co.jp
《E-mail》info@hazemoto-k.co.jp
《対応可能工法》木造軸組・鉄筋コンクリート・重量鉄骨・軽量鉄骨、その他(耐震耐風パネル工法)
《施工実績》18棟(2009年)
《建設業許可番号》福岡県知事許可(特-19)第26333号
《一級建築士事務所登録》福岡県知事登録 第1-20825号
《宅業免許番号》福岡県知事免許(第)第14873号
品質管理/ISO9000 S(2004年1月)取得
《関連会社》
(有)ゼムケンサービス、(資)Hai